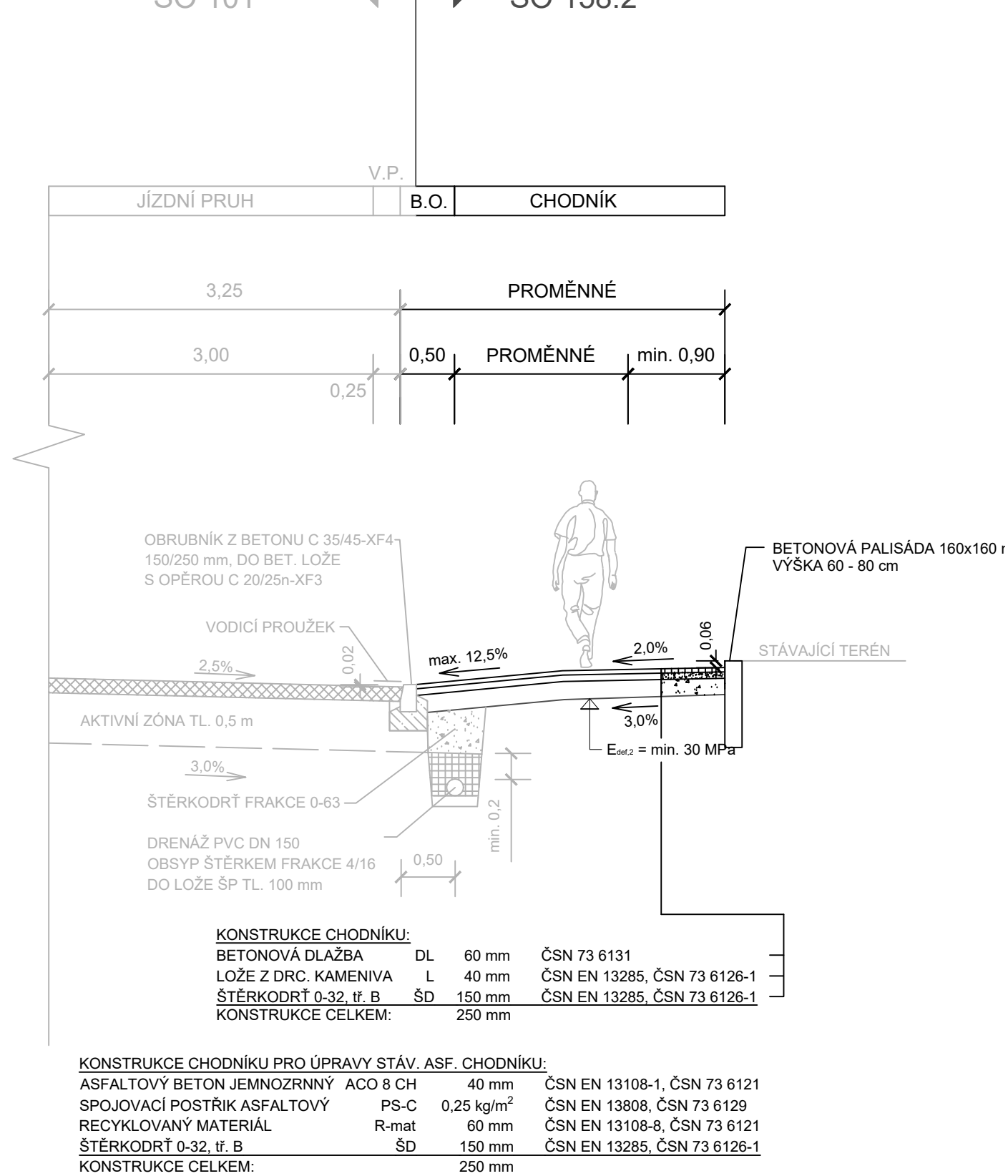
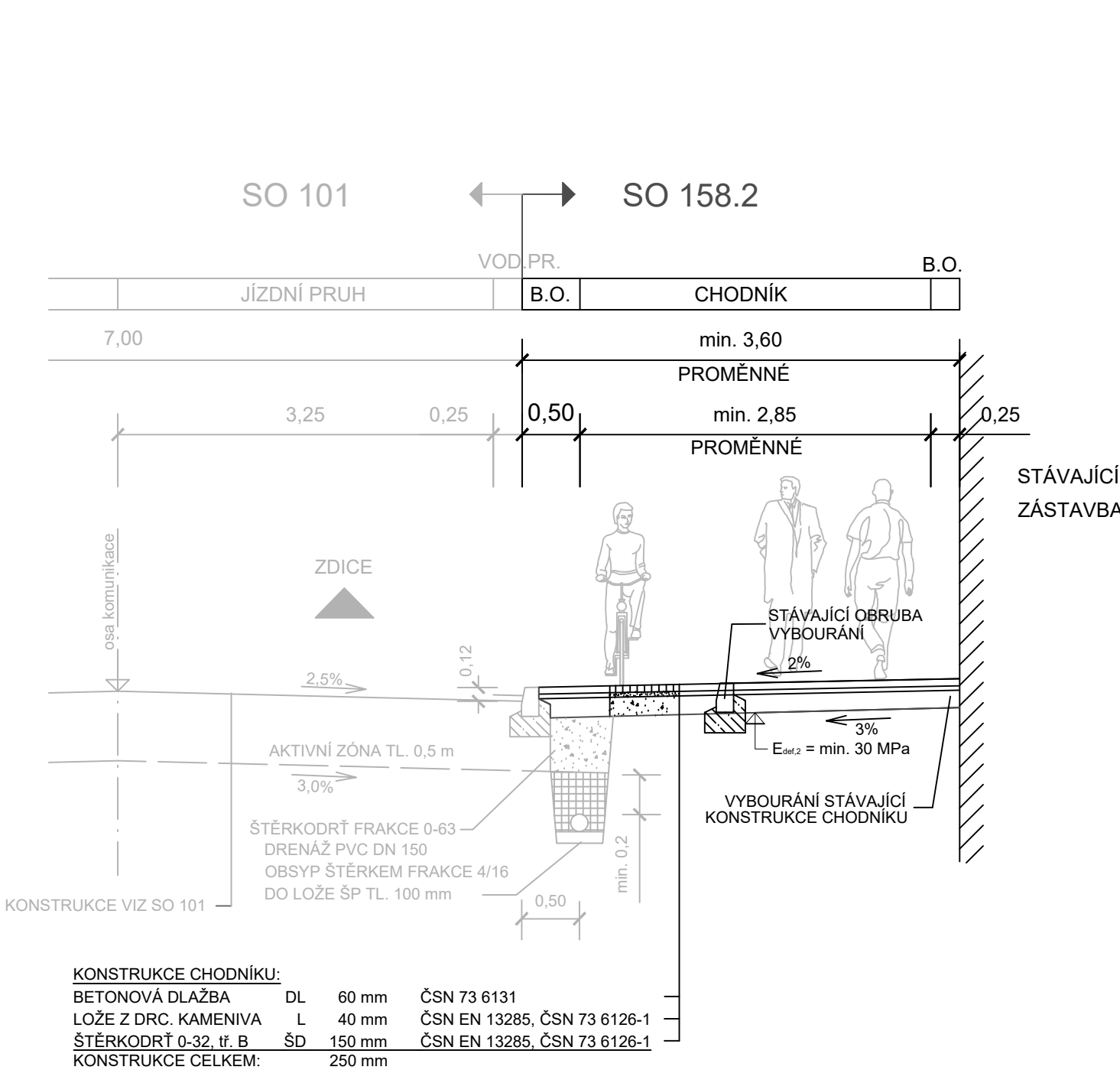
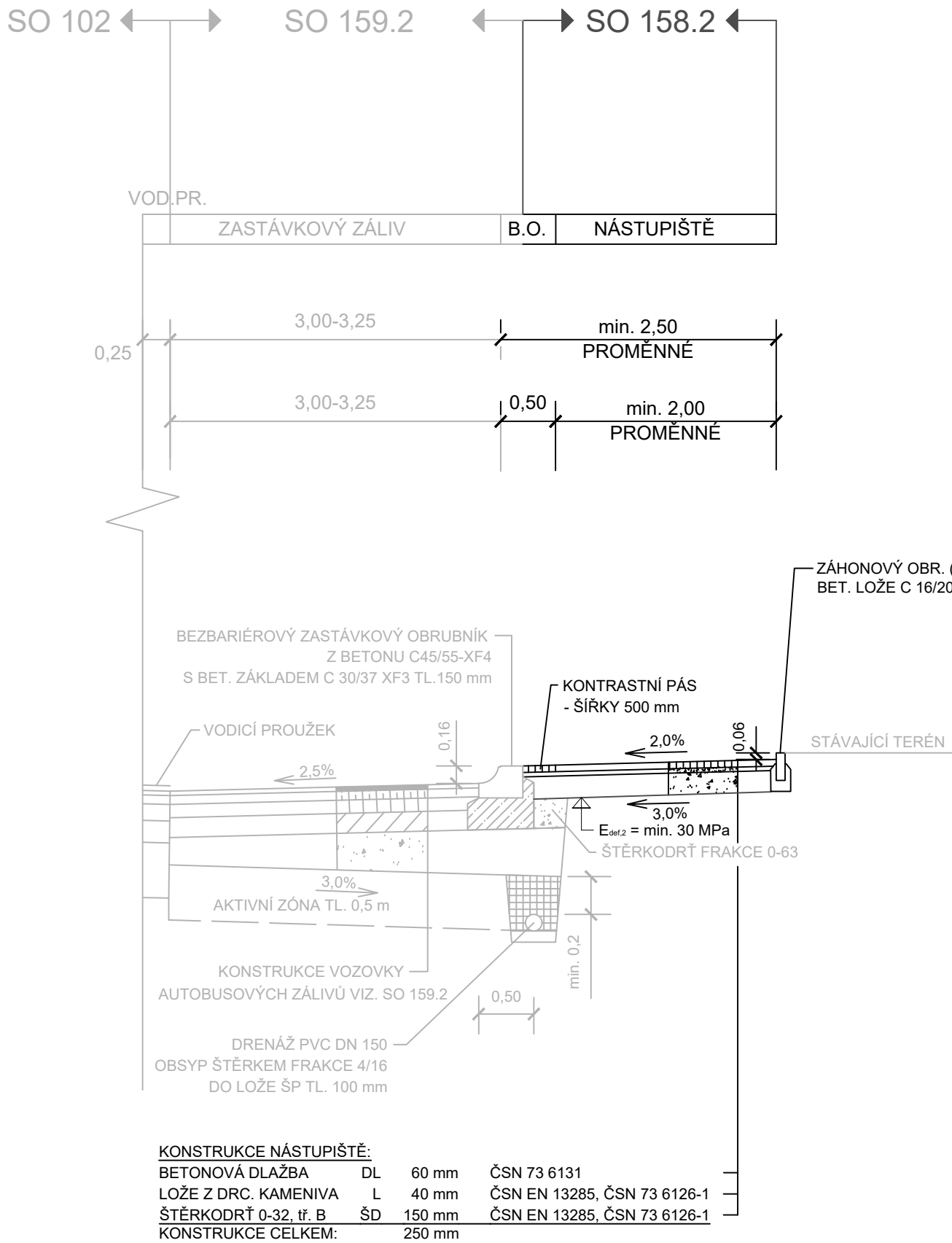


VZOROVÉ PŘÍČNÉ ŘEZY - SO 158.2
ÚPRAVA CHODNÍKŮ A NÁSTUPIŠŤ
AUTOBUSOVÝCH ZASTÁVEK - K.Ú. KRÁLŮV DVŮR
M 1:50



Výškový systém: Bpv
Souřadnicový systém: S-JTSK

SO 158.2 Úprava chodníků a nástupišť BUS zast. – k. ú. K. Dvůr

Objednatel:

Středočeský kraj

Středočeský kraj
Zborovská 11
150 21 Praha 5

Zhotovitel PDPS:

Novák & Partner

NOVÁK & PARTNER, s.r.o.
V Olšinách 2300/75
100 00 Praha 10

HIP:

Ing. Martin Máša

Novák & Partner	Vypracoval	Monika Pašková	<i>Pašková</i>	Zak. číslo	18-NO-02-002
	Zodp. projektant	Ing. Martin Máša	<i>Máša</i>	Datum	03/2019
	Tech. kontrola	Ing. Jan Vorel	<i>Vorel</i>	Stupeň	PDPS
	Akce			Počet formátů	4xA4
	II/605 a III/2365 Beroun, rekonstrukce silnic			Měřítko	1:50
Zhotovitel:	Příloha			Č. přílohy	Paré
NOVÁK & PARTNER, s.r.o. V Olšinách 2300/75 100 00 Praha 10	VZOROVÉ PŘÍČNÉ ŘEZY			4	